

Ellipse 2020

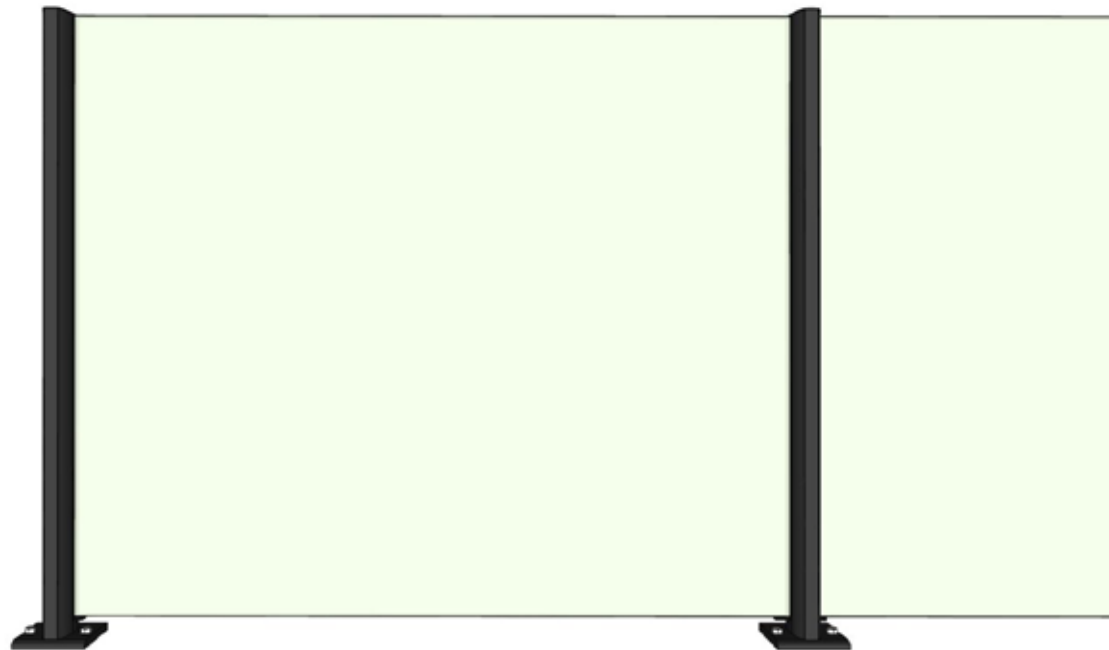

**NORDIC
RAILING**



NordicRailing Ellipse
Monteringsveiledning uten håndløper

NordicRailing Ellipse

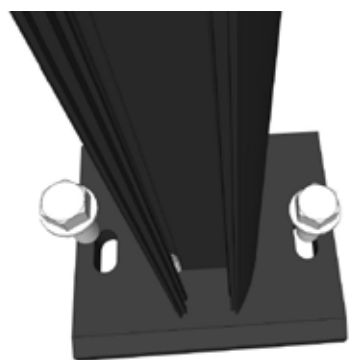
Monteringsveiledning uten håndløper



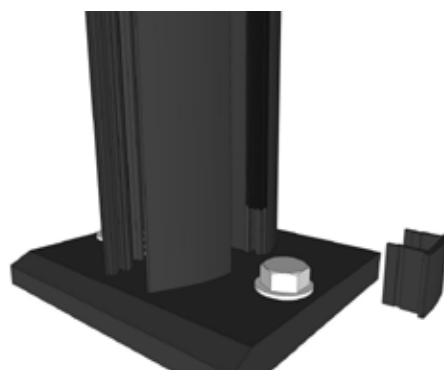
- 12,76mm laminerte glass
- CC stolper er maks 1200mm
- Maks glassbredde er 1187mm

NordicRailing Ellipse

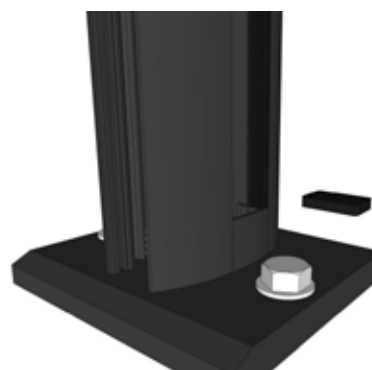
Monteringsveiledning uten håndløper



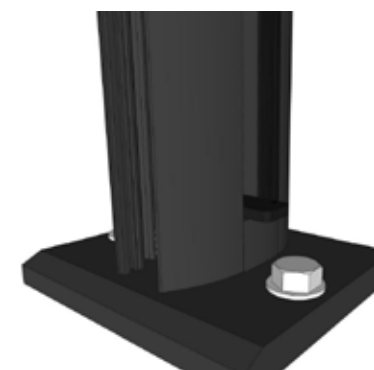
8-10mm
Bolter m/ skive



Glasskloss
(hel eller halv lengde)

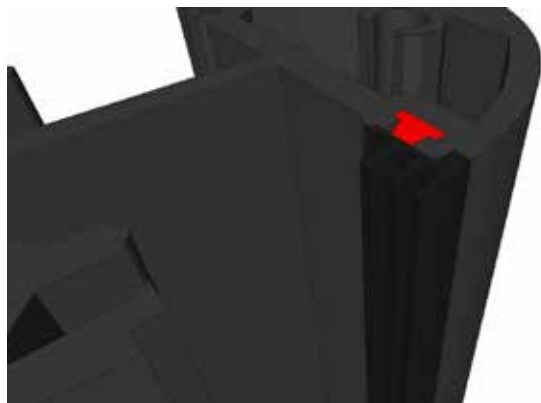


20mm



NordicRailing Ellipse

Monteringsveiledning uten håndløper



*Vær forsiktig ved
håndtering av
glass!*



**2 personer: hansker
og helst glassløftere**

NordicRailing Ellipse

Monteringsveiledning uten håndløper

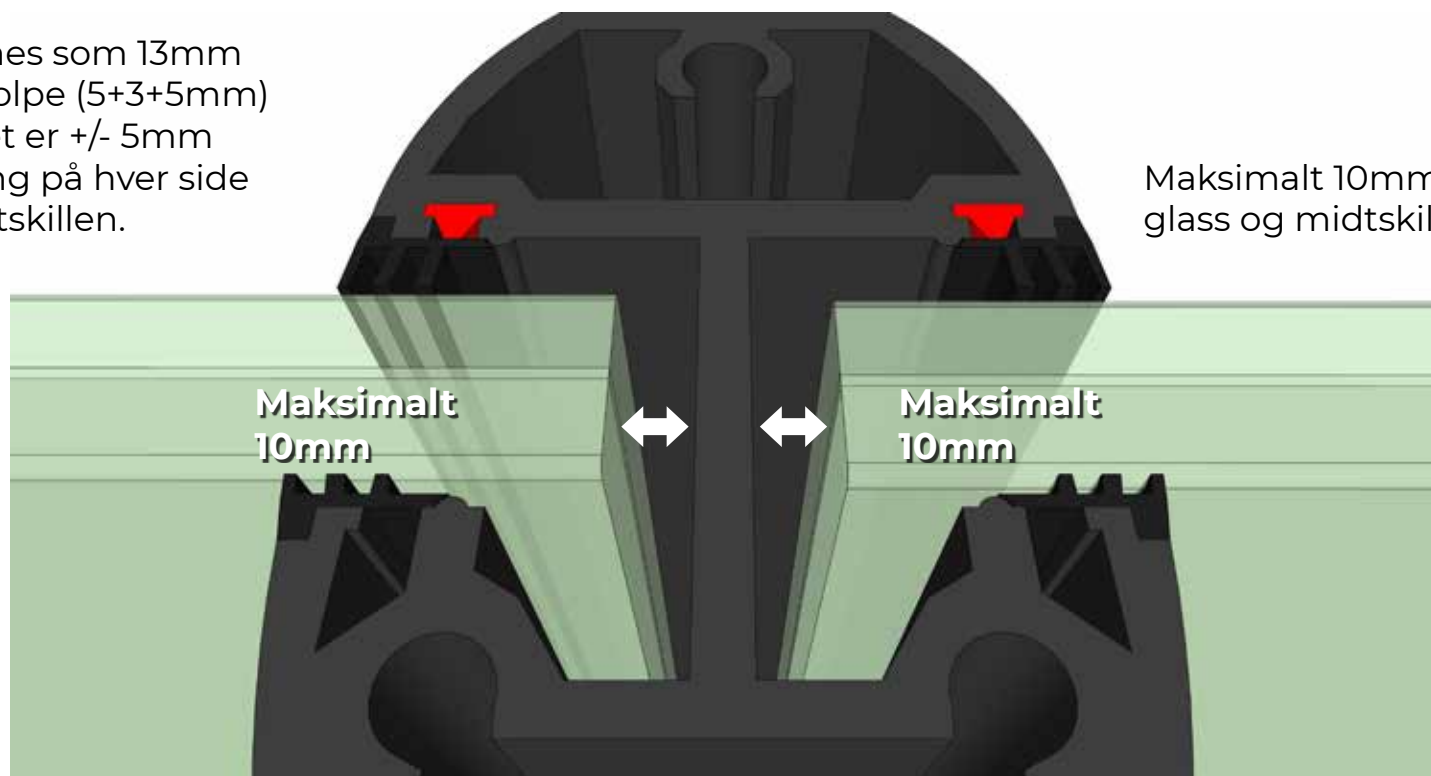


NordicRailing Ellipse

Monteringsveiledning uten håndløper



Beregnes som 13mm
over stolpe (5+3+5mm)
Dvs. det er +/- 5mm
justering på hver side
av midtskillen.



Maksimalt 10mm mellom
glass og midtskiller

Maksimalt
10mm

Maksimalt
10mm

NordicRailing Ellipse

Monteringsveiledning uten håndløper





NordicRailing AS
Bjellandveien 26, 3172 Vear / Tønsberg
Tel: +47 994 10 001
post@nordicrailing.no
www.nordicrailing.no